

Етаж 1 - M2

New age builders...
MEN AT WORK
PROJECT

Информация

Номер: **M2**

Тип: **Магазин/Аптека**

Етаж: **1**

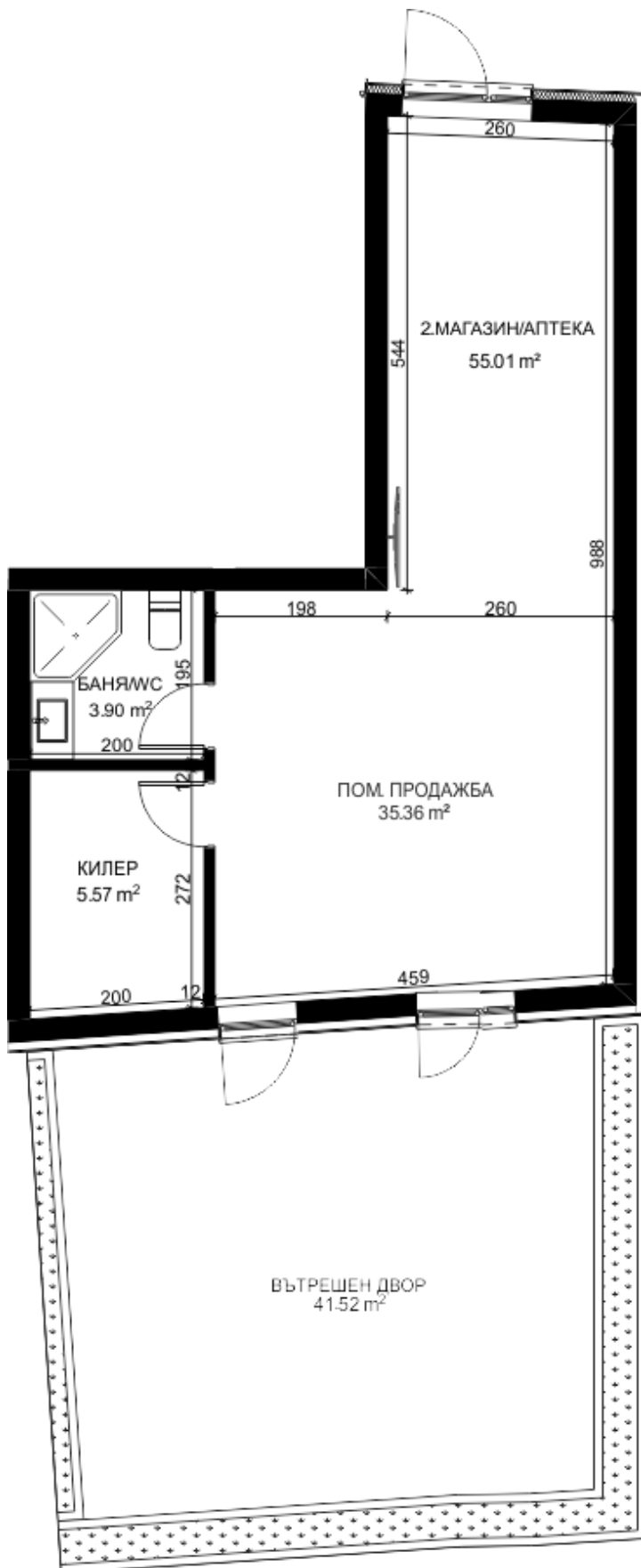
РЗП: **76,21**

ЗП: **55,01**

ОЧ: **23,16**

Земя: **19,48**

Цена: **126500 €**



СГРАДА FLAME LILY 2

FLAME LILY 2

ЖИЛИЩНА И БИЗНЕС СГРАДА | АКТ 16 | до Grand Mall

Функционалност. Комуникативност. Инвестиция.

Flame Lily 2 е 9-етажна сграда със смесено предназначение, която оптимално съчетава жилищни, търговски и офис площи. Като своеобразно продължение на концепцията Flame Lily - тя също е проект, който предостави редица възможности за инвестиция и гъвкави схеми на разплащане. Подсигурен е подземен паркинг на - 1 НИВО, простор и съвременни строителни решения при много удобна и транспортно обезпечена локация - до Grand Mall.

Сградата се състои от:

- 11 апартамента
- 16 ателиета
- 2 търговски помещения - подходящи за магазин, аптека, стоматологична клиника и др.

Обща разгърната площ: 1704 м²

Flame Lily 2 е проектирана от арх. Стоян Петков. Конструктивната част е проектирана от инж. Анастас Гонов.

През 2020 г. Flame Lily 2 входира проектна документация за разглеждане и получи Разрешение за строеж.

Flame Lily 2 също е сграда с осигурено финансиране от банка-партньор до въвеждане в експлоатация и получаване на Разрешение за ползване - АКТ 16.

АКТ 14: януари 2022 г. Получен 4 месеца предсрочно на 28 септември 2021 г.

АКТ 15: февруари 2023 г.

Година на завършване: август 2023 г. АКТ 16 е получен на 24.10.2022 г. - 10 месеца предсрочно!

ЛОКАЦИЯ

Варна, бул. Сливница 163 - рентабилна инвестиция в сърцето на града. Разположена на основна пътна артерия, граничеща с жилищна сграда Flame Lily, Пожарната и новопостроения бул. „Васил Левски“. В непосредствена близост до Grand Mall, трети корпус на Икономически университет-Варна и Техникумите - транспортно подсигурено и изключително комуникативно местоположение!