

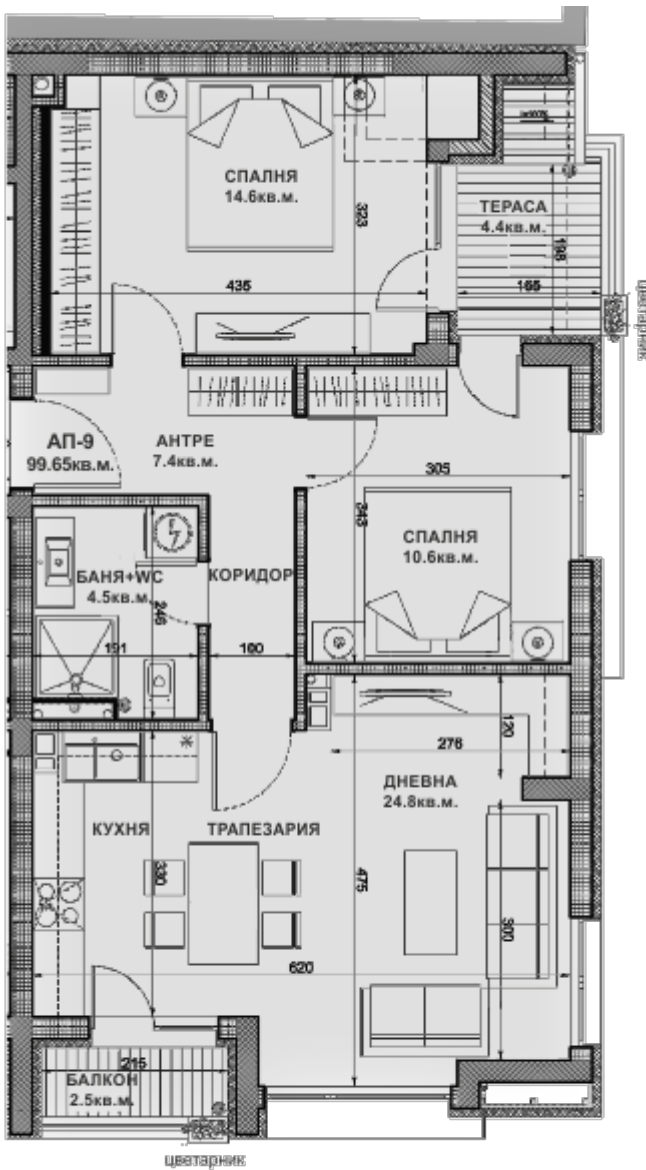
Етаж 5 - 9

New age builders...

MEN AT WORK
PROJECT

Информация

Номер: **9**
Тип: **Апартамент**
Етаж: **5**
Брой спални: **2**
РЗП: **99,81**
ЗП: **82,00**
ОЧ: **15,91**
Маза: **1,90**
Тераса: -
Земя: **14,99**
Цена: **0 €**



СГРАДА SUNRISE

SUNRISE

БУТИКОВА ЖИЛИЩНА СГРАДА | АКТ 16 | до McDrive
Функционалност. Комфорт. Спокойствие.

Sunrise е 6-етажна, бутикова, комфортна и слънчева жилищна сграда с югоизточно изложение. Реализирана с функционално разпределение на площите, правилни форми, удобен приземен и подземен



паркинг, разпознаваем фасаден облик, модерно озеленяване, обновена общинска тротоарна настилка, в комуникативен и спокоен район - до McDrive.

Сградата се състои от:

- 10 тристайни апартаментата с прилежащите им избени помещения, разположени на 5 жилищни етажа
- 8 гаража с ролетни врати и 8 паркоместа, разположени на партерен и подземен етаж.

Обща разгърнатата площ: 1538 м²

През 2020 г. Sunrise е въведена в експлоатация с разрешение за ползване - Акт 16.

Година на завършване: май 2020 г.

ЛОКАЦИЯ

Варна, ул. Изгрев 1-1А - топ локация в близост до централната част на града - широк център, в района между Лятно кино Тракия и McDrive. Граничеща с новопостроения бул. „Васил Левски“, бул. „Сливница“, бул. „Владислав Варненчик“ и ул. „Патриарх Евтимий“ - изключително удобно и тихо местоположение!

Варна, бул. Цар Освободител 289, ет. 3
0884 10 90 10 | sales@menatwork.bg

www.menatwork.bg